

„Remise am Ellenbogen“

EIN LANDHAUS ZUM VERLIEBEN

Herzlich willkommen

IN DER REMISE AM ELLENBOGEN

Mitten in der münsterländischen Gemeinde Wettingen, nahe der Grafschaft Bentheim und den Niederlanden, steht ein Landhaus zum Verlieben.

Die westfälische Wagenremise, die in ihrer ursprünglichen Nutzung zum Unterstellen von Kutschen und Wagen diente, reizte den Raumausstatter und leidenschaftlichen Gespannfahrer Heinrich Kemper zusammen mit seiner Familie, eine neue Wohnidee zu entwickeln. Wohnen im ländlichen Gebäude wird hier neu entdeckt.

Die neu errichtete Remise beherbergt fünf Wohneinheiten, die in Zukunft ein Zuhause für Radfahrer, Kurzurlauber und Liebhaber von exklusivem Wohnen auf dem Lande sein werden.

Die Apartments sollen zudem auch eine Inspiration für diejenigen sein, die noch nicht genau wissen, wie sie ihre eigenen vier Wände gestalten möchten. Jedes Apartment mit seinem eigenen Flair wird bestimmt durch verschiedene Wohnerlebnisse.

- Alle 35 m² großen Apartments sind durchgehend ebenerdig.
- Auf Wunsch können Einzel- oder Doppelbetten gebucht werden.
- Jede Wohneinheit bietet Platz für 2-4 Personen.
- Alle Apartments sind mit einer voll ausgestatteten Küche eingerichtet.
- Unterstellmöglichkeiten für Fahrräder und ein PKW Stellplatz stehen direkt vor jeder Wohnung zur Verfügung.
- Zudem bietet jede Wohnung eine außen gelegene separate Sitzgelegenheit, geschützt durch den typischen Dachüberstand einer Remise.

WOHNUNG 1 nordisch-skandinavisch

Die erste Wohnung empfängt Sie mit einer wasserblauen Eingangstür, hinter der sich Frische und Klarheit verbergen und somit den nordischen Charme der skandinavischen Länder zum Ausdruck bringt.

WOHNUNG 2 natürlich-mediteran

Ein Sauna- und Wohlbereich, abgestimmt in den Farben der Natur, die den Sommer einfangen und auch im Winter die Seele erwärmen, erwartet den Besucher hinter der senffarbenen Eingangstür.

WOHNUNG 3 klassisch-elegant

Hinter der dunkelgrünen Eingangstür überrascht Sie eine liebenswerte Atmosphäre, die in klassisch zeitloser Eleganz Jung und Alt anspricht.

WOHNUNG 4 modern-puristisch

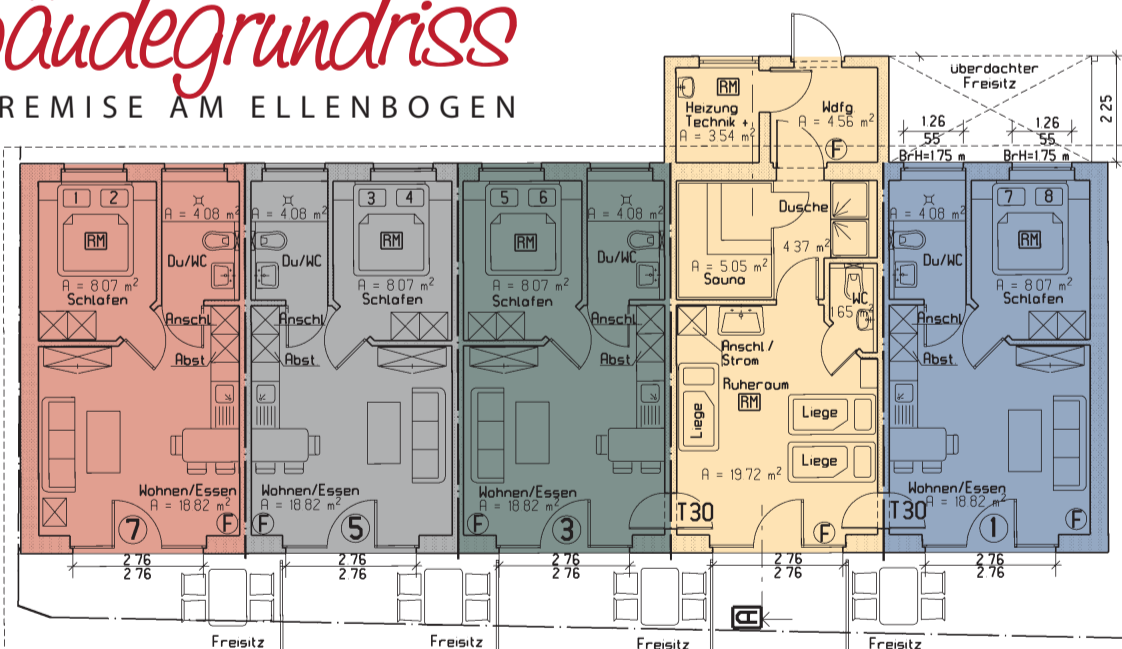
Nichts lenkt vom Wesentlichen in dem modern puristischen Apartment ab. Schwarz-weiße Elemente vereint mit wärmenden Farbakzenten, geben hier Raum zum Leben und zur Ruhe.

WOHNUNG 5 ländlich-romantisch

Ganz gleich ob in den Bergen oder auf dem Land kommt hinter einer dunkelroten Tür, abseits städtischer Hektik, die ländliche Romantik voll zum Ausdruck.

Gebäudegrundriss

DER REMISE AM ELLENBOGEN



Kontakt

RESERVIERUNGEN UND INFORMATION



AGENTUR MEHR MÜNSTERLAND

Anschrift Metelener Straße 20
48493 Wettingen

Ansprechpartnerin Bernadette Göcke

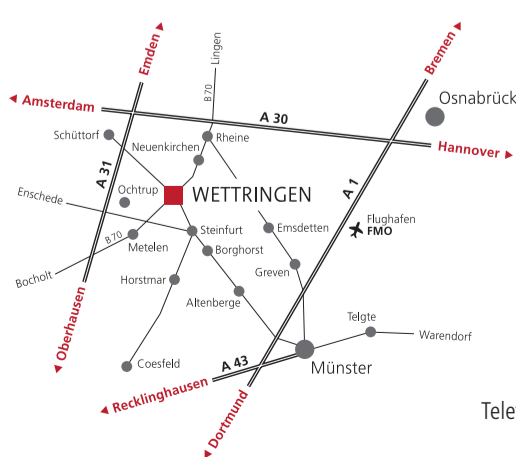
Telefon 0 25 57- 92 94 71

Telefax 0 25 57- 92 94 76

Mobil 01 77- 2 96 69 50

E-Mail info@agentur-mehr-muensterland.de

Internet www.agentur-mehr-muensterland.de



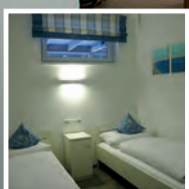
IHR WOHNRAUM-EXPERTE

Raumgestaltung Heinrich Kemper

Bergstraße 11 · 48493 Wettingen

Telefon: 02557-1700 · Telefax: 02557-7745

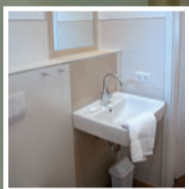
www.raumgestaltung-kemper.de



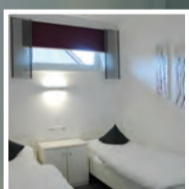
nordisch-skandinavisch
WOHNUNG 1



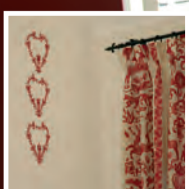
natürlich-mediteran
WOHNUNG 2



klassisch-elegant
WOHNUNG 3



modern-puristisch
WOHNUNG 4



ländlich-romantisch
WOHNUNG 5